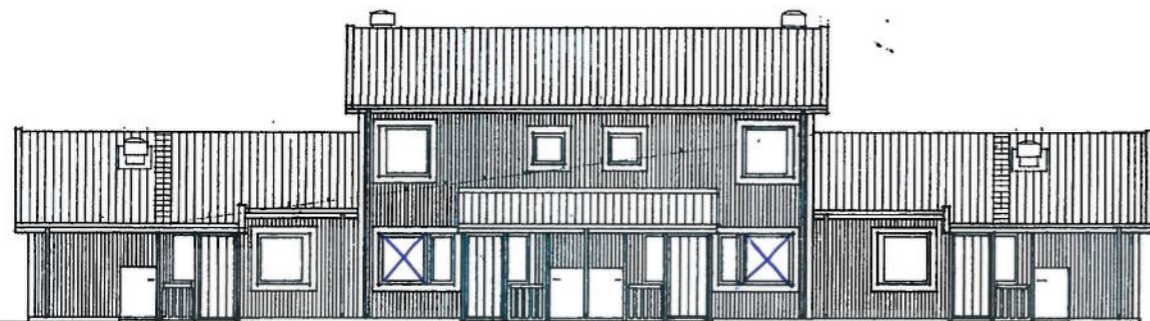
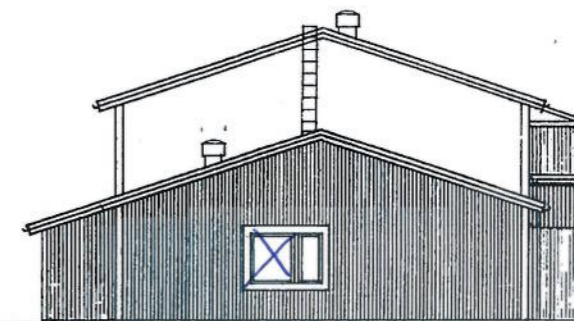


Bilaga 1, bygg  
2022-10-30



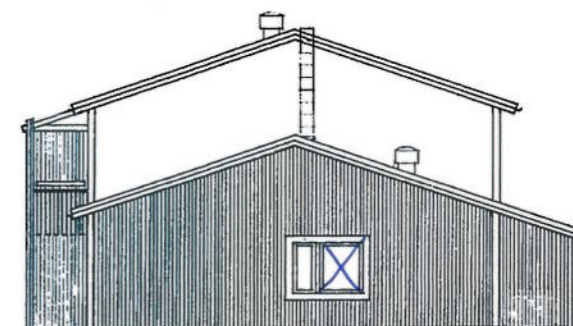
ENTRÉFASAD MOT ÖSTER RH 5  
ENTRÉFASAD MOT NORR RH 1,RH 3



GAVELFASAD MOT NORR RH 5  
GAVELFASAD MOT VÄSTER RH 1,RH 3



TRÄDGÅRDSFASAD MOT VÄSTER RH 5  
TRÄDGÅRDSFASAD MOT SÖDER RH 1,RH 3

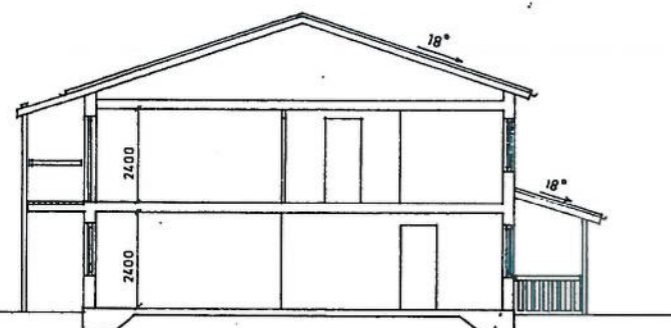


GAVELFASAD MOT SÖDER RH 5  
GAVELFASAD MOT ÖSTER RH 1,RH 3

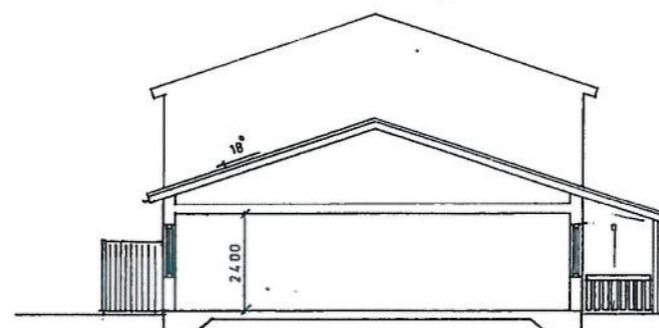
Med föreskrifter  
FASTSTÄLLD AV STADSARKI-  
TEKTEN PÅ BYGGNADSNÄMN-  
DENS I GÖTEBORG VÄGNAR  
den 1978-12-19

betygar. i tjänsten  
*Annika Wiman*

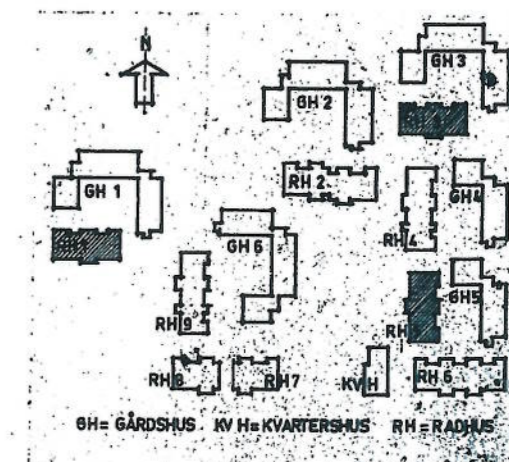
46832  
2366



SEKTION 4 RoK



SEKTION 3 RoK

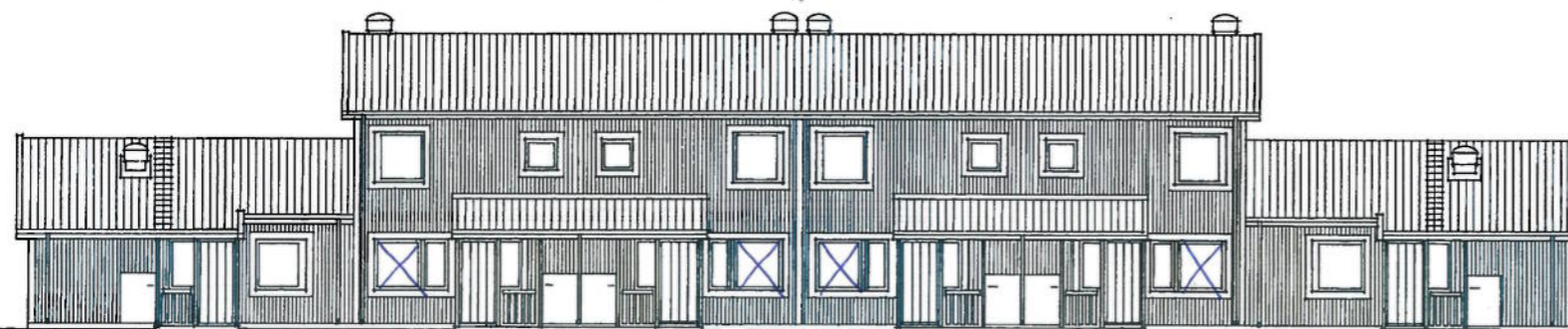


SVENSKA RIKSBYGGEN  
PROJEKTERINGSKONTORET I GÖTEBORG  
ARKITEKTFUNKTIONEN  
MARTHUGGSTERPASSEN 1 TEL. 031/42 04 00  
BOX 31000, 400 32 GÖTEBORG

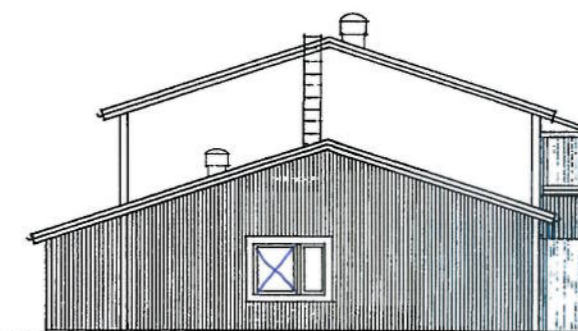
GÖTEBORG 4522A  
KV. 86 NEWFOUNDLANDSHUNDEN  
GÖTEBORGSHUS NR 42  
FASADER o SEKTION

RH 1  
RH 3  
RH 5

Bilaga 1, bygg  
2022-10-30



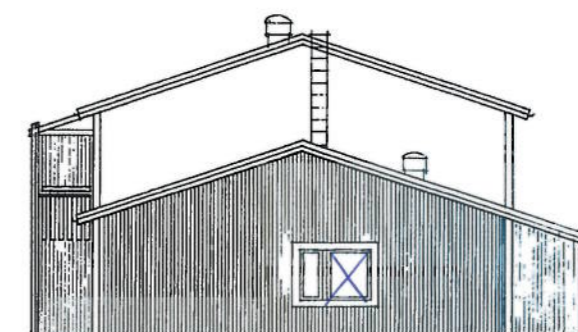
ENTRÉFASAD MOT NORR



GAVELFASAD MOT VÄSTER -



TRÄDGÅRDSFASAD MOT SÖDER

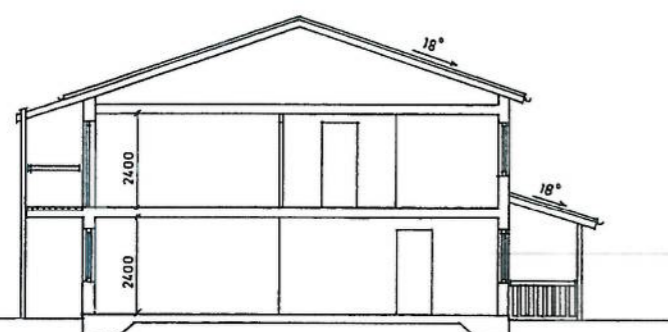


GAVELFASAD MOT ÖSTER

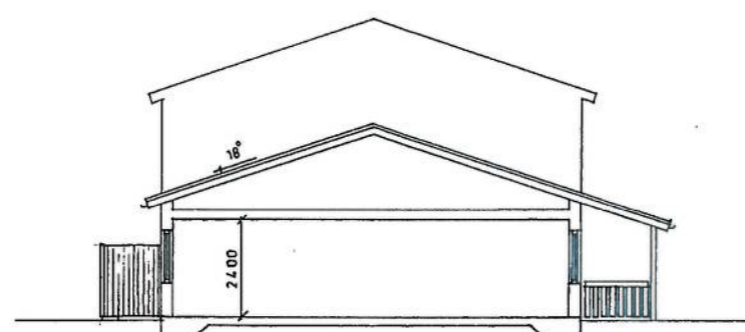
Med föreskrifter  
FASTSTÄLLD AV STADSARKI-  
TEKTEN PÅ BYGGNADSNÄMN-  
DENS I GÖTEBORG VAGNAR  
den 1978-12-19  
betygar, i tjänsten

*Anders Winberg*

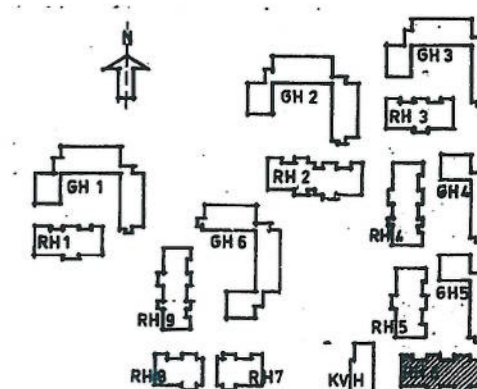
46832  
26-62



SEKTION 4 RoK

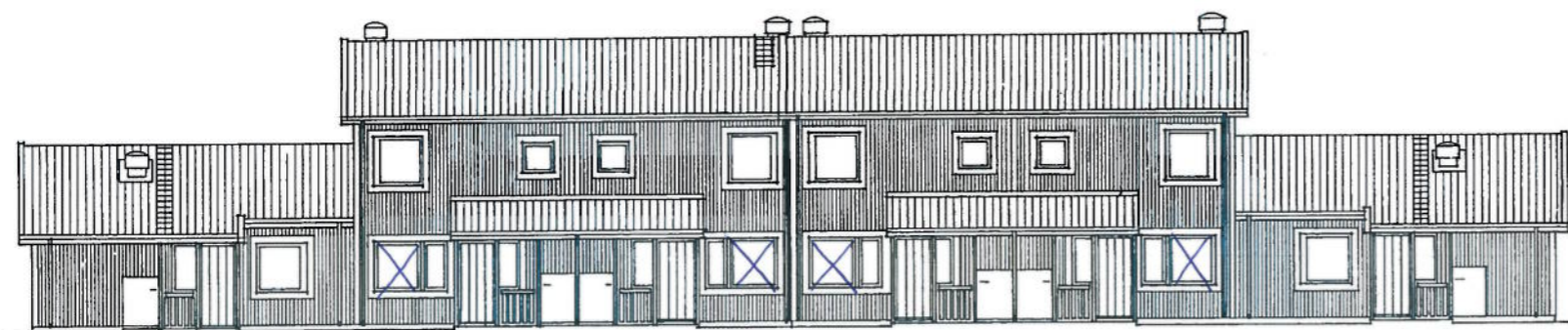


SEKTION 3 RoK

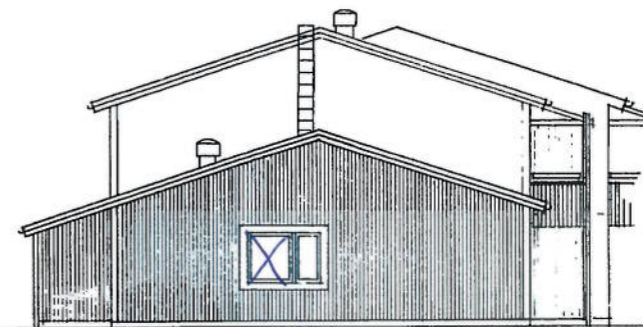


GH = GÅRDSHUS KV H = KVARTERSHUS RH = RADHUS

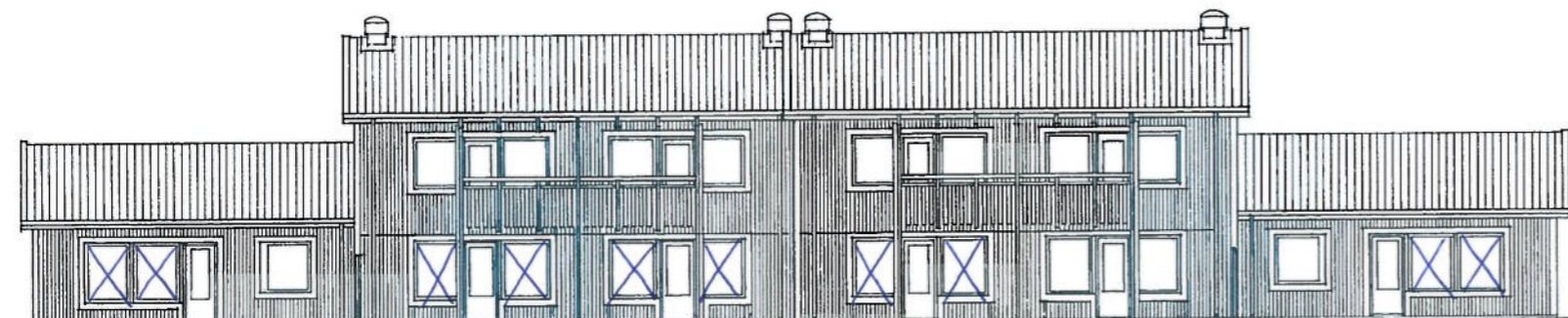
Bilaga 1, bygg  
2022-10-30



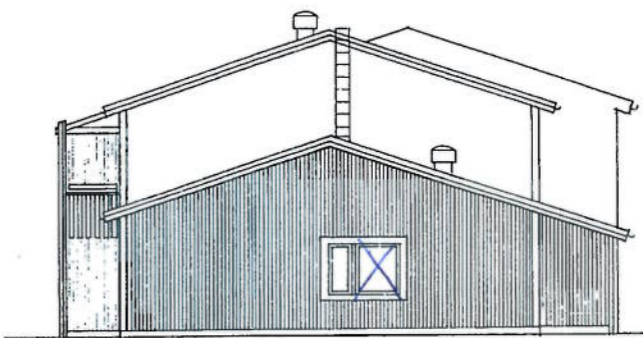
ENTRÉFASAD MOT NORR



GAVELFASAD MOT VÄSTER



TRÄDGÅRDSFASAD MOT SÖDER

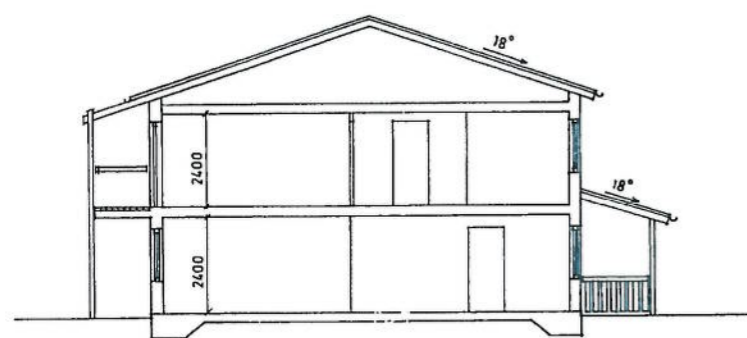


GAVELFASAD MOT ÖSTER

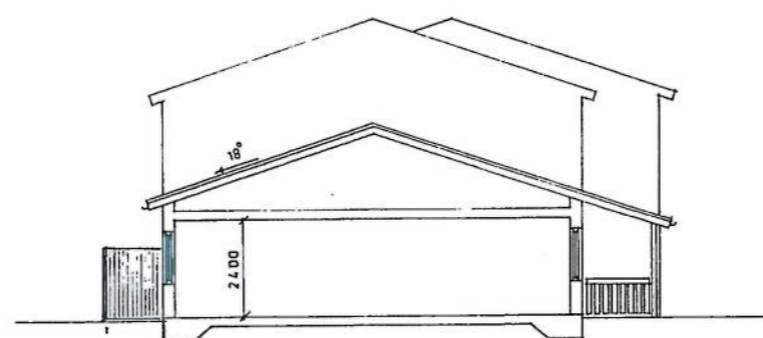
Med föreskrifter  
FASTSTÄLLD AV STADSARKI-  
TEKTEN PÅ BYGGNADS-  
DEN I GÖTEBORG VAGNAR  
den 1978-12-19  
betygar, i tjänsten

*Anders Winberg*

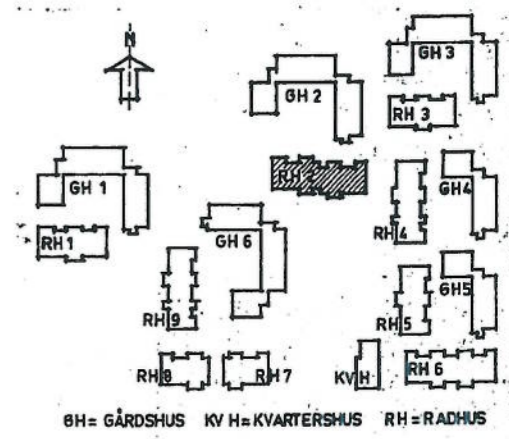
46832  
2462



SEKTION 4 R o K

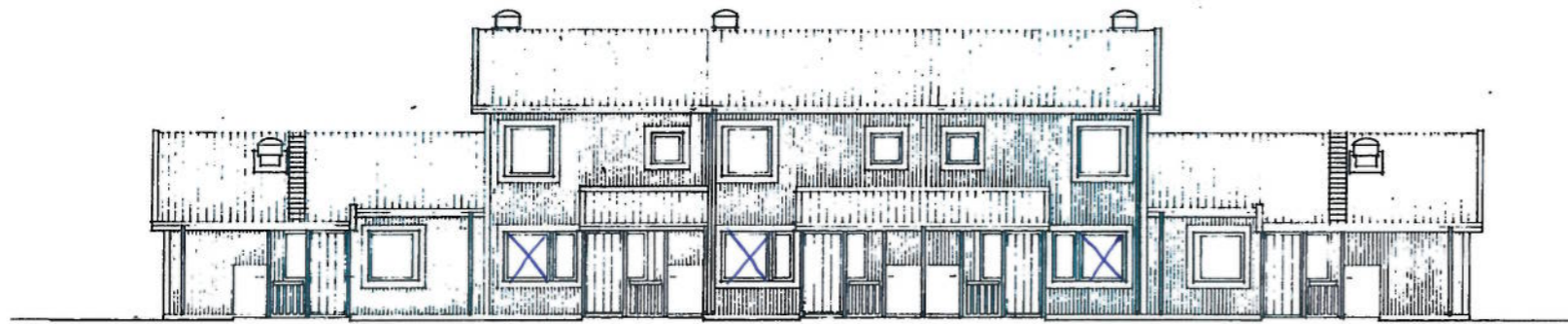


SEKTION 3 R o K

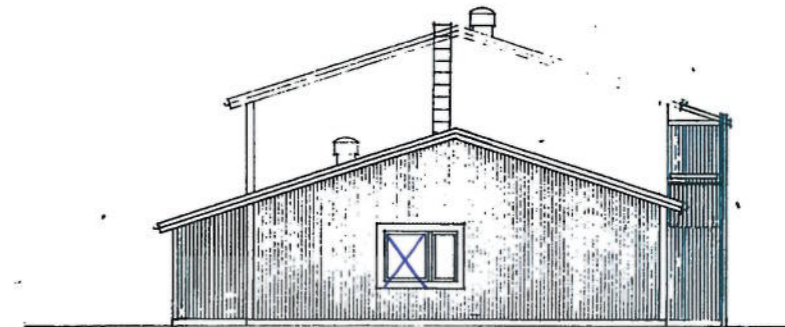


GH = GÅRDSHUS KVH = KVARTERSHUS RH = RADHUS

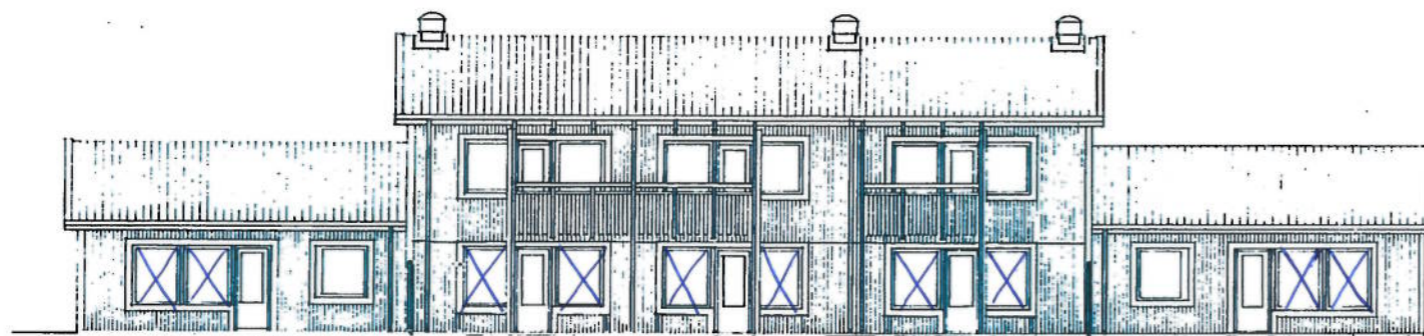
Bilaga 1, bygg  
2022-10-30



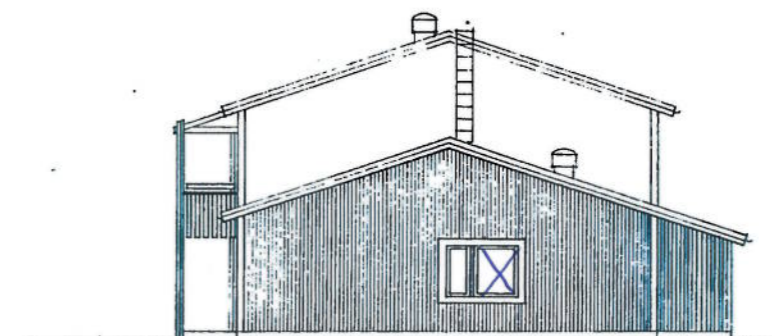
ENTRÉFASAD MOT ÖSTER



GAVELFASAD MOT NORR



TRÄDGÅRDSFASAD MOT VÄSTER

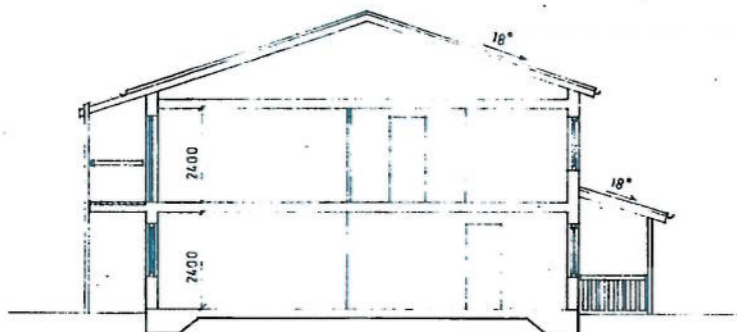


GAVELFASAD MOT SÖDER

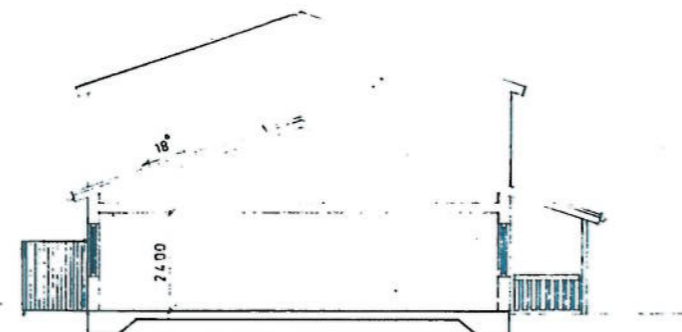
Med föreskrifter  
FASTSTÄLLD AV STADSARKI-  
TEKTEN PÅ BYGGNADSNÄM-  
DENS I GÖTEBORG VÄGNAR  
den 1978-12-19  
betyggr. i tjänsten

*Arvid Wiman*

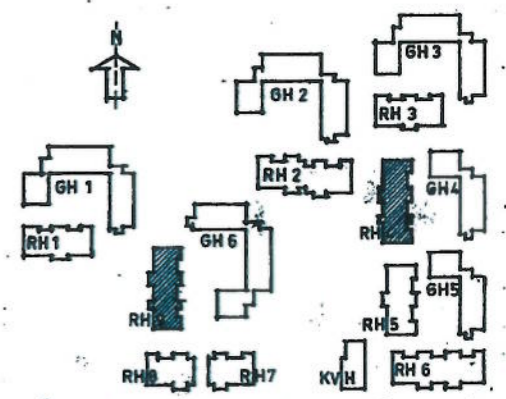
46832  
25-62



SEKTION 4 R o K



SEKTION 3 R o K



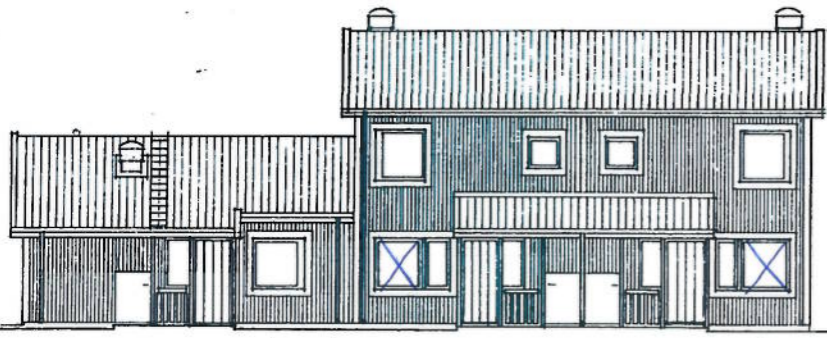
GH = GÅRDSHUS KV H = KVARTERSHUS RH = RADHUS

SVENSKA RIKSBYGGEN  
PROJEKTERINGSKONTORET I GÖTEBORG  
ARKITEKTFUNKTIONEN  
MATHUGGSTERASSEN 1 TEL. 031/42 04 00  
BOX 31000, 400 32 GÖTEBORG

GÖTEBORG 46832  
KV. 86 NEWFOUNDLANDSHUNDEN  
GÖTEBORGSHUS NR 42  
FASADER o SEKTIONER

RH 4  
RH 5

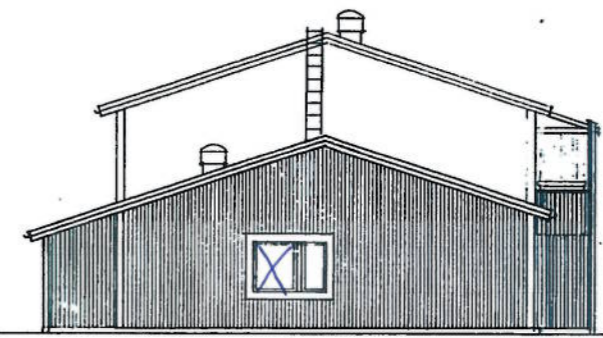
Bilaga 1, bygg  
2022-10-30



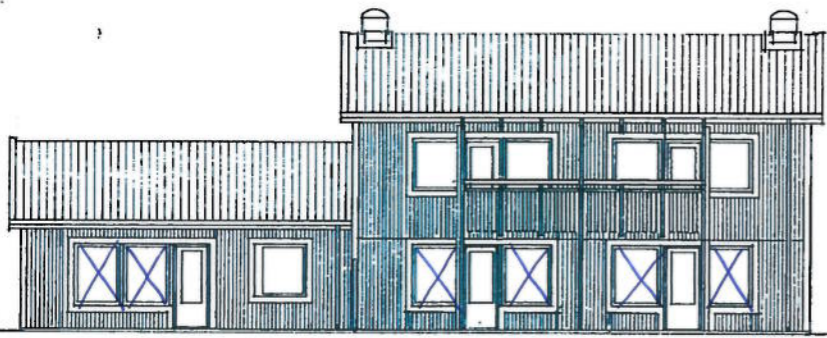
ENTRÉFASAD MOT NORR RH7



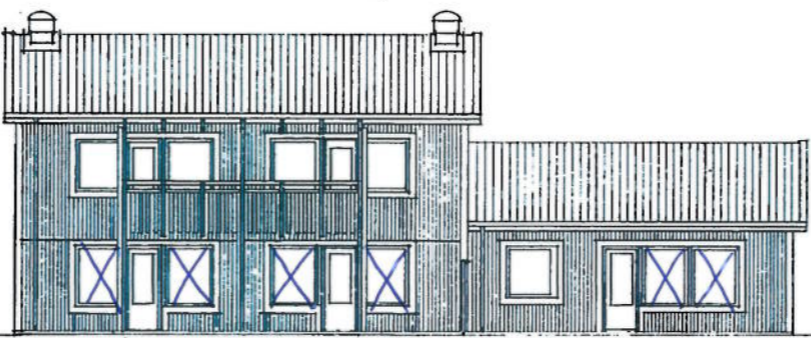
ENTRÉFASAD MOT NORR RH8



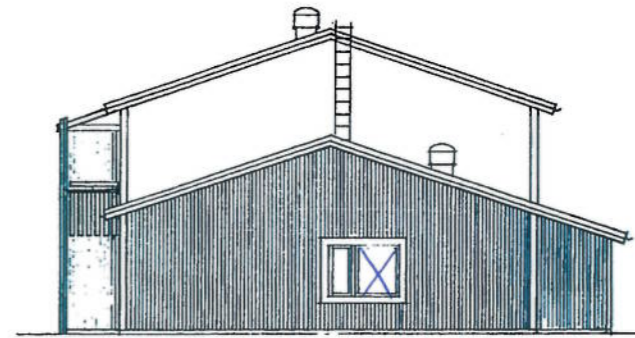
GAVELFASAD MOT VÄSTER RH8



TRÄDGÅRDSFASAD MOT SÖDER RH8



TRÄDGÅRDSFASAD MOT SÖDER RH7



GAVELFASAD MOT ÖSTER RH7

Med föreskrifter

FÄSTTILL AV STADSARKI

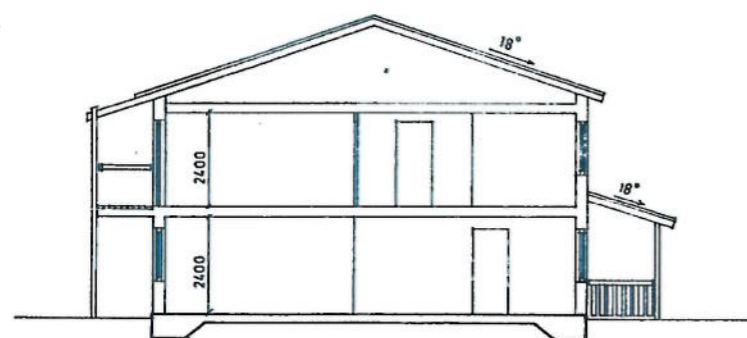
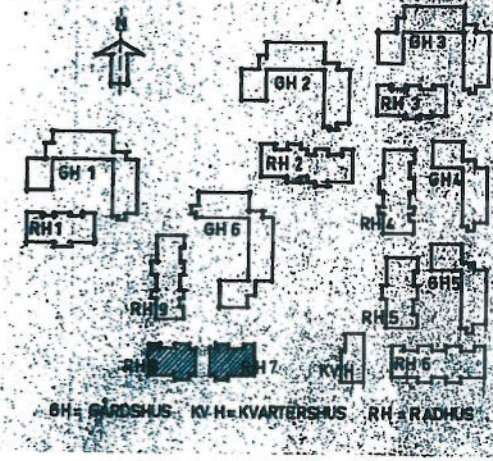
D. 3 VAGNAR

den 1978-12-19

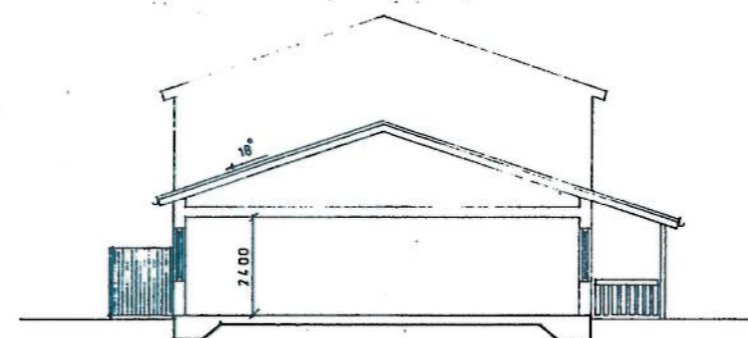
betyg. i tjänsten

*Amelind*

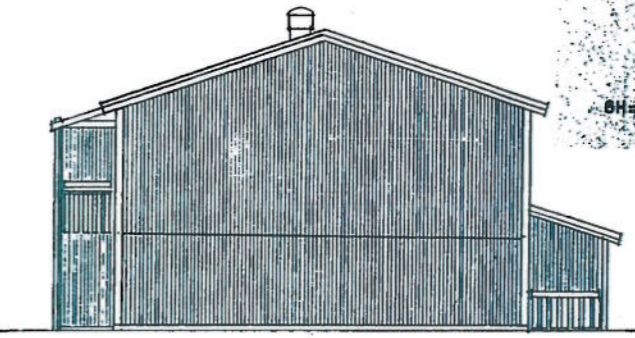
46832  
27-62



SEKTION 4 R o K

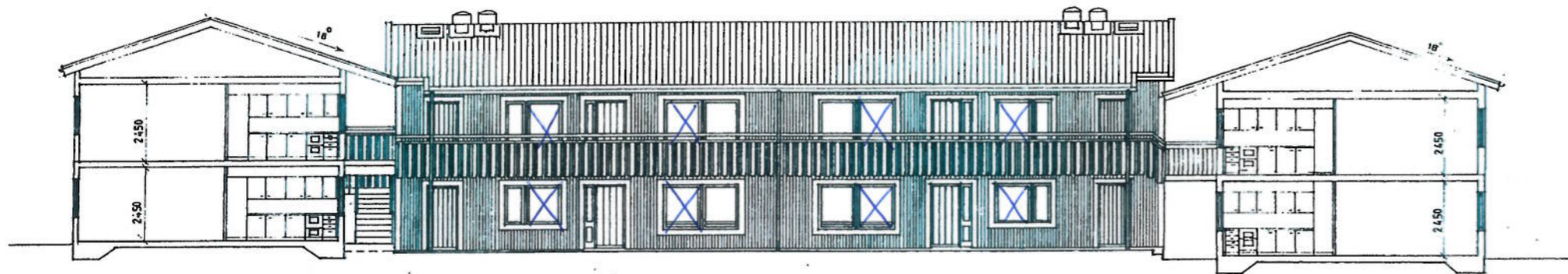


SEKTION 3 R o K

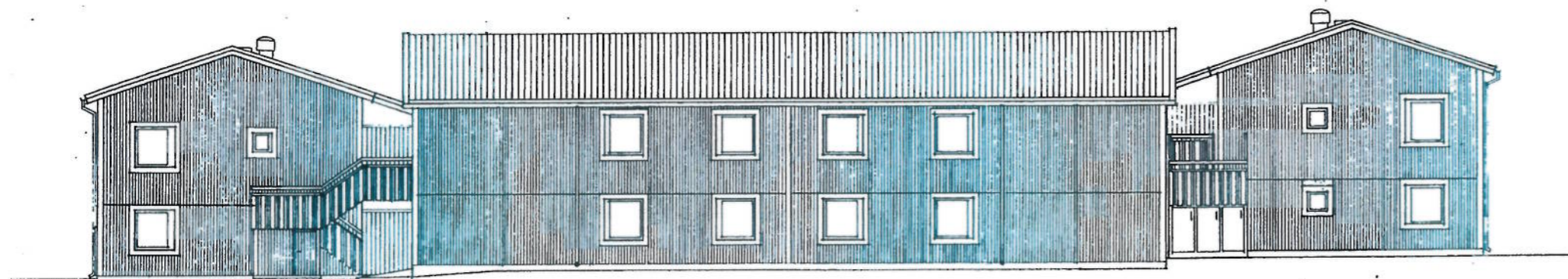


GAVELFASAD MOT ÖSTER RH8 (RH7 SPEGLVÄNT)

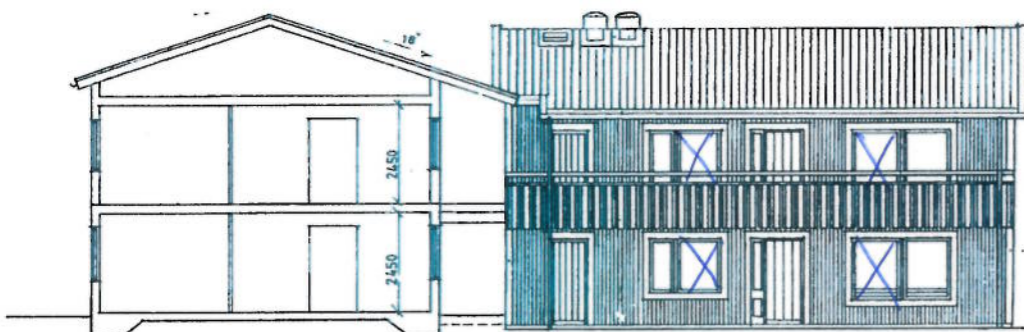
Bilaga 1, bygg  
2022-10-30



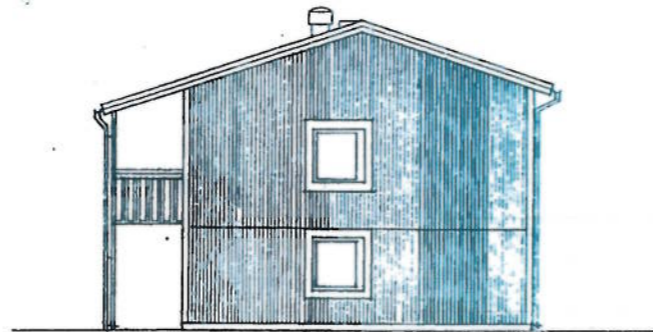
GÅRDSFASAD MOT VÄSTER



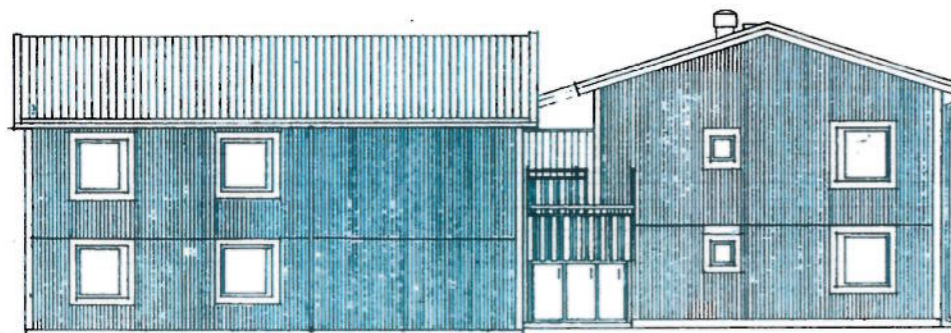
FASAD MOT ÖSTER



GÅRDSFASAD MOT NORR



GAVELFASAD MOT VÄSTER



FASAD MOT SÖDER

Med föreskrifter

FASTSTÄLLD AV STADSARKI-  
TEKTEN PÅ BYGGNADSSAMN-  
DENS I GÖTEBORG VÄGNAR

den 1978-12-19

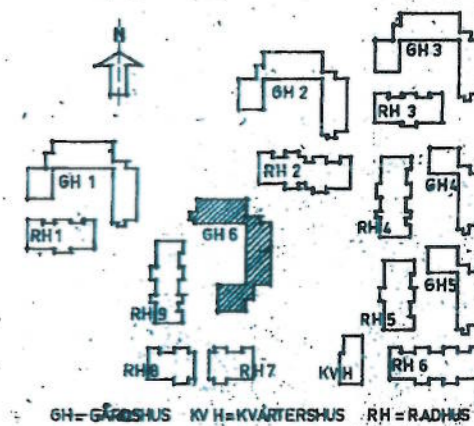
betygar, i tjänsten

*Anders Wiman*

46832

16-62

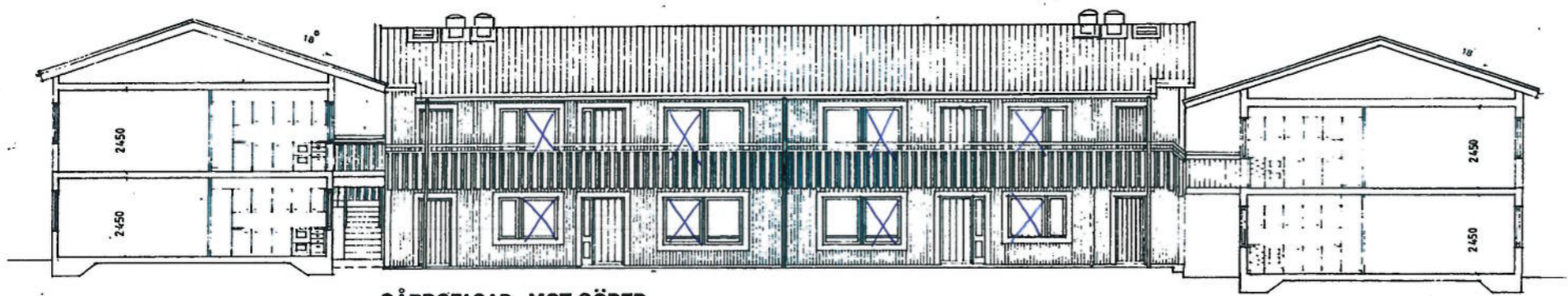
REV. ANT. REVIDERING AVSER SIGN. DATUM



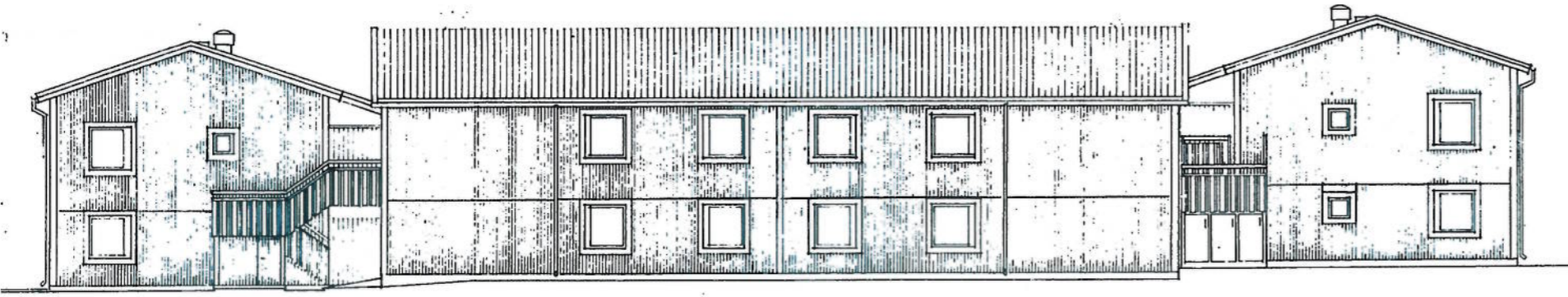
FASADER AV USTRA FLYGELN JFR RITN A2:112:  
 GÅRDSFASAD MOT VÄSTER  
 FASAD MOT ÖSTER, OCH  
 FASAD MOT SÖDER

PLUSHÖJDER ENLIGT M2:151

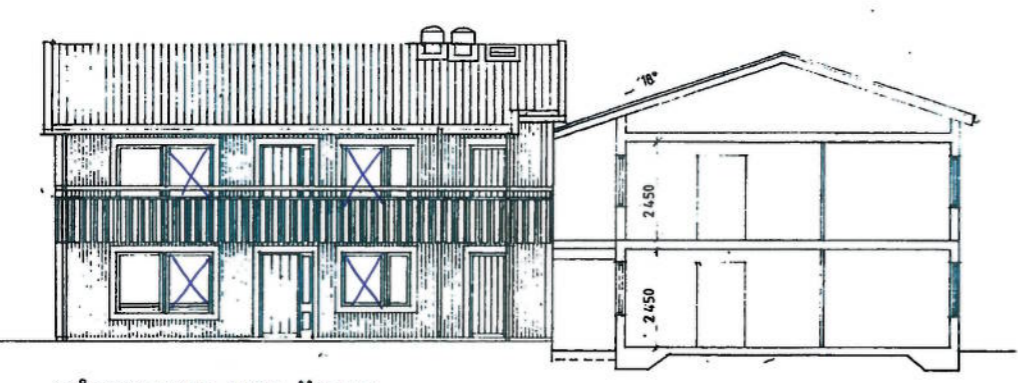
Bilaga 1, bygg  
 2022-10-30



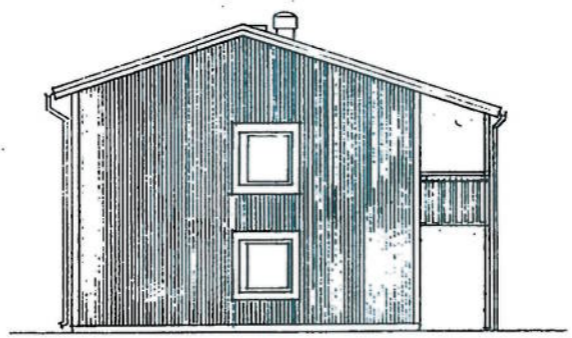
GÅRDSFASAD MOT SÖDER



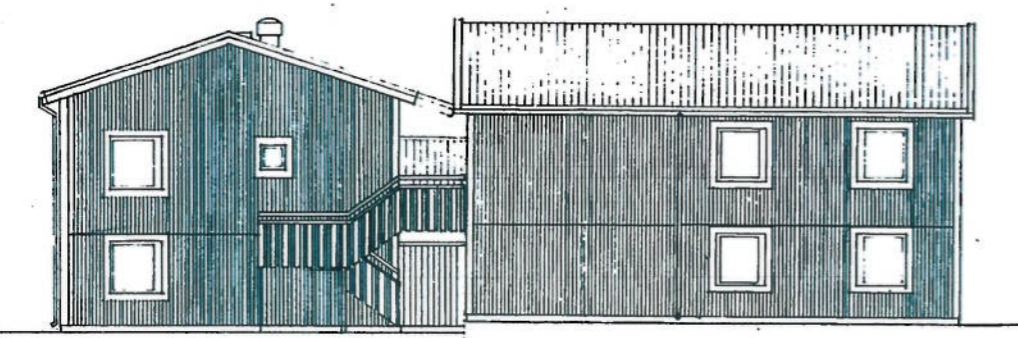
FASAD MOT NORR



GÅRDSFASAD MOT ÖSTER



GAVEL MOT SÖDER

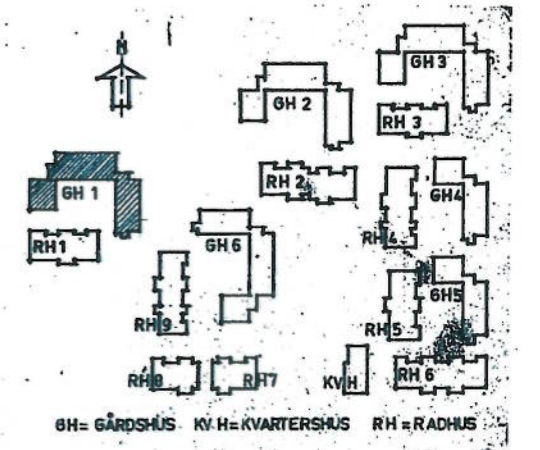


FASAD MOT VÄSTER

Med föreskrifter  
 FASTSTÄLLD AV STADSARKI-  
 TEKTEN PÅ BYGGNADS-  
 DEN I GÖTEBORG VÄGNAR  
 den 1978-12-19  
 belygr. i Högsten  
*Anders Winars*

46832  
 B-62

REV.	ANT.	REVIDERING AVSER	SGH	DATUM

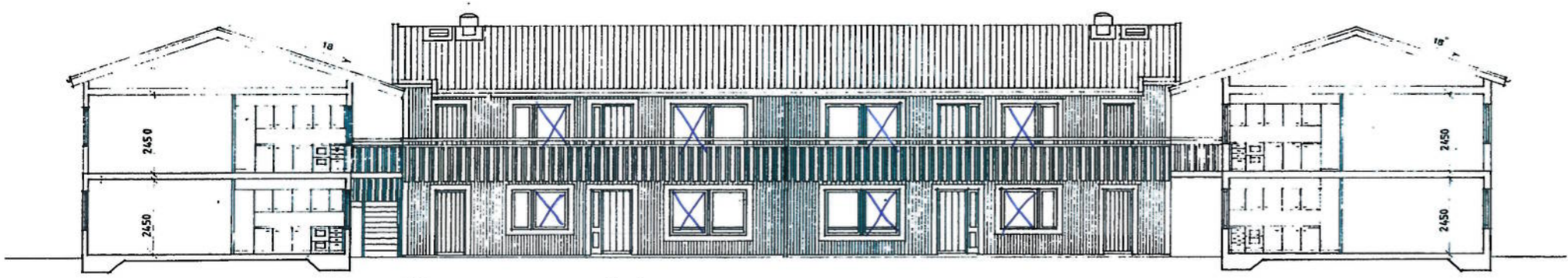


GH = GÅRDSHUS KV H = KVARTERSHUS RH = RADHUS

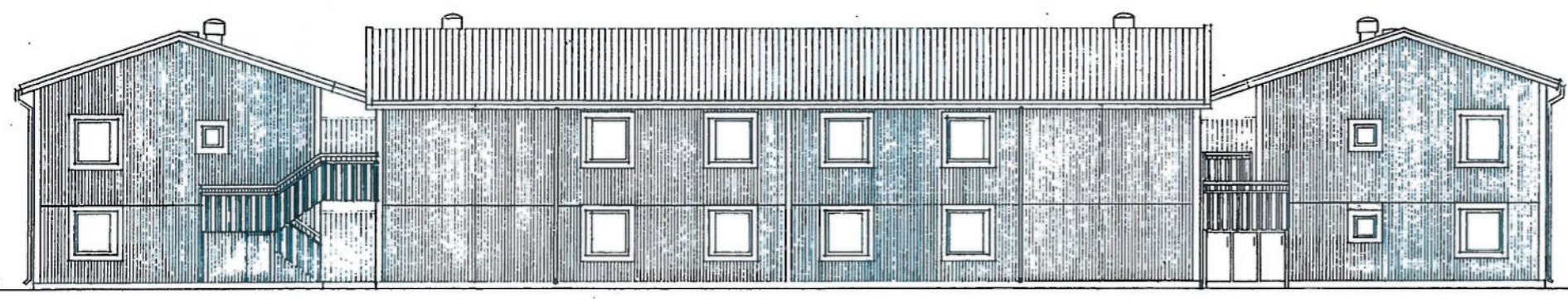
SVENSKA RIKSBYGGEN  
 PROJEKTERINGSKONTORET I GÖTEBORG  
 ARKITEKT FUNKTIONEN  
 MASTHUGGSTERRASSEN 1 TEL 031/42 04 00  
 BOX 31000, 400 32 GÖTEBORG

GÖTEBORG *450 23* GH 1  
 KV. 86 NEWFOUNDLANDSHUNDEN  
 GÖTEBORGSHUS NR 42  
 FASADER o SEKTIONER

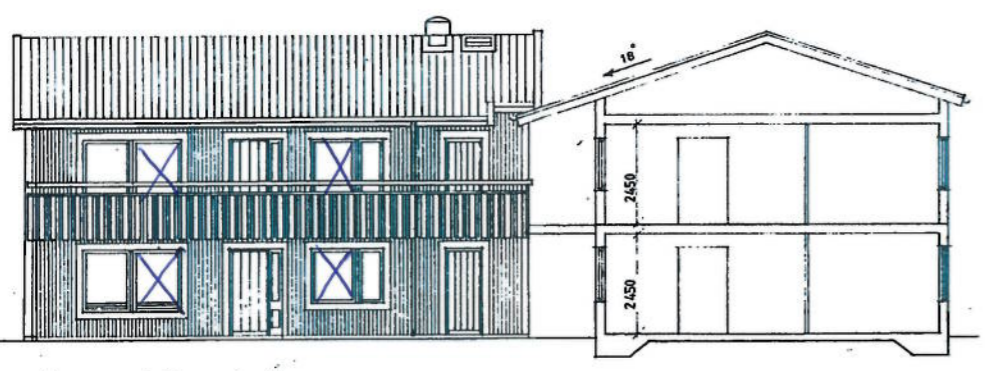
Bilaga 1, bygg  
 2022-10-30



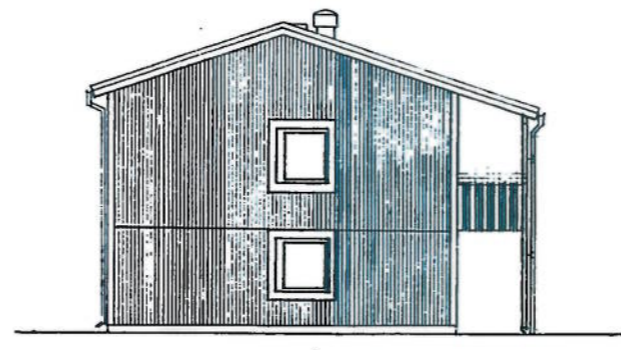
GÅRDSFASAD MOT SÖDER



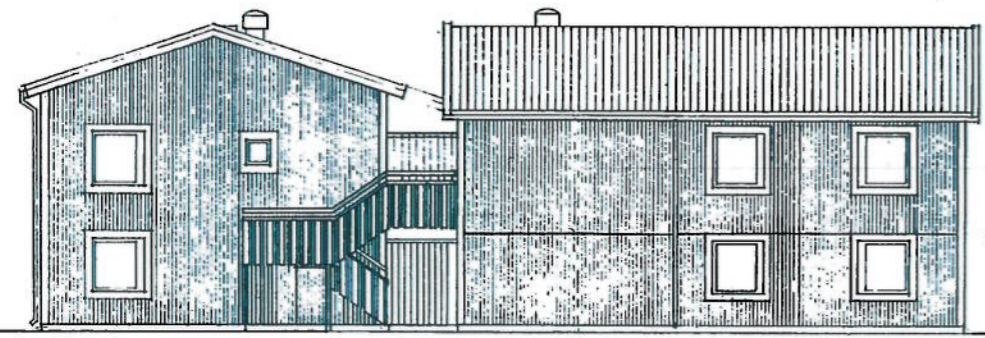
FASAD MOT NORR



GÅRDSFASAD MOT ÖSTER



GAVELFASAD MOT SÖDER



FASAD MOT VÄSTER

Med föreskrifter

FASTSTÄLLD AV STADSARKI-  
 TEKTEN PÅ BYGGNADSNÄM-  
 NENS I GÖTEBORG VÄGNAR

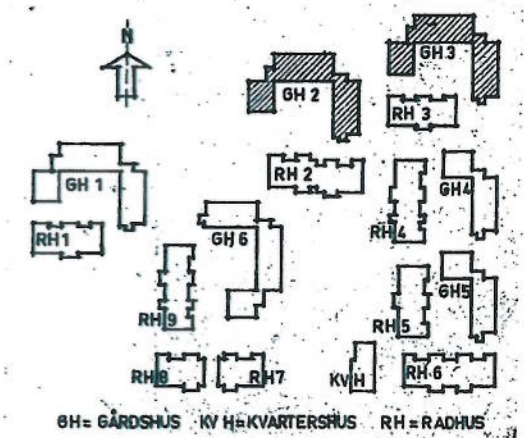
den 1978-12-19

betygar, i tjänsten

*Amelina*

46832  
 1462

REV.	ANT.	REVIDERING AVSER	SIGN.	DATUM

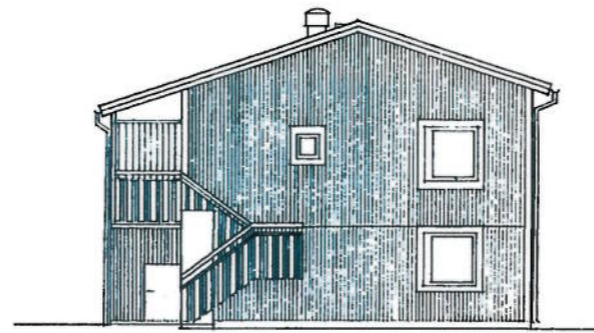




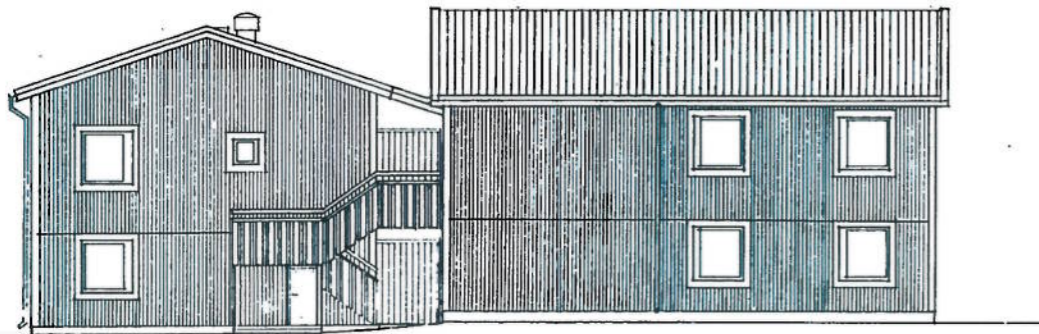
Bilaga 1, bygg  
2022-10-30



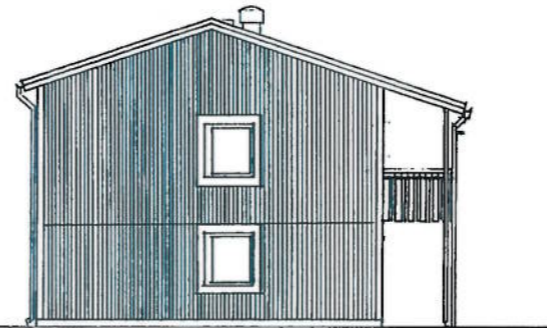
GÅRDSFASAD MOT SÖDER



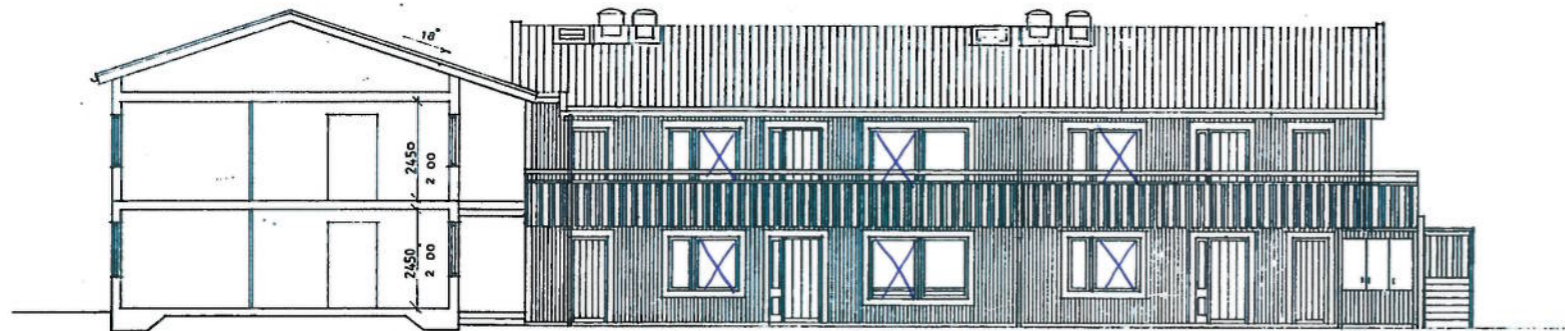
GAVELFASAD MOT SÖDER



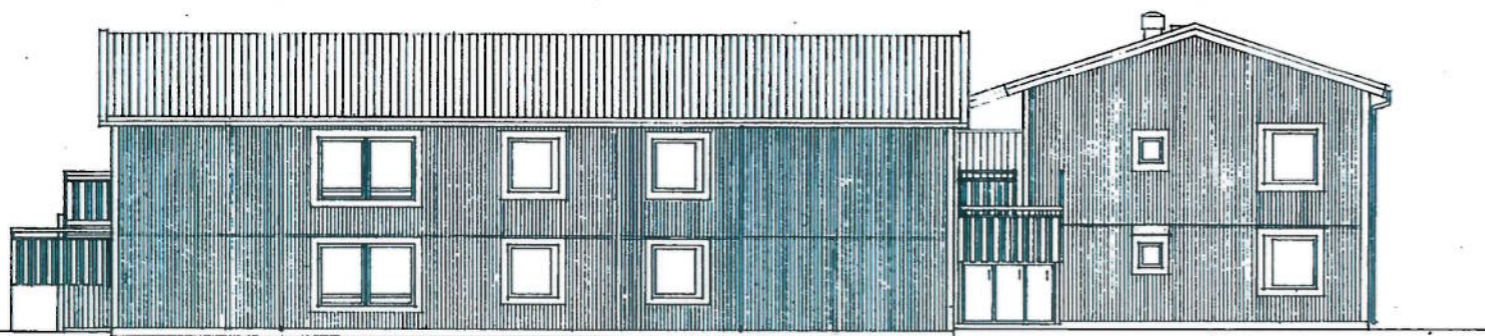
FASAD MOT NORR



GAVELFASAD MOT VÄSTER



GÅRDSFASAD MOT VÄSTER



FASAD MOT ÖSTER

Med föreskrifter

FASTSTÄLLD AV STADSARKITEKTEN PÅ BYGGNADESAMMUNDENS I GÖTEBORG VÄGNAR

den 1978-12-19

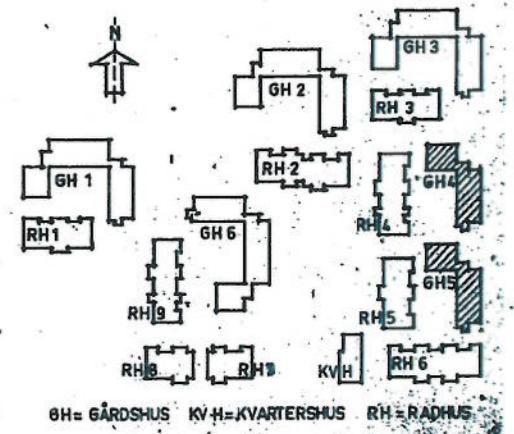
betyg: 1 (högst)

*Arvid Winberg*

46832

15-62

REV.	ANT.	REVIDERING AVSER	BEH.	DATUM

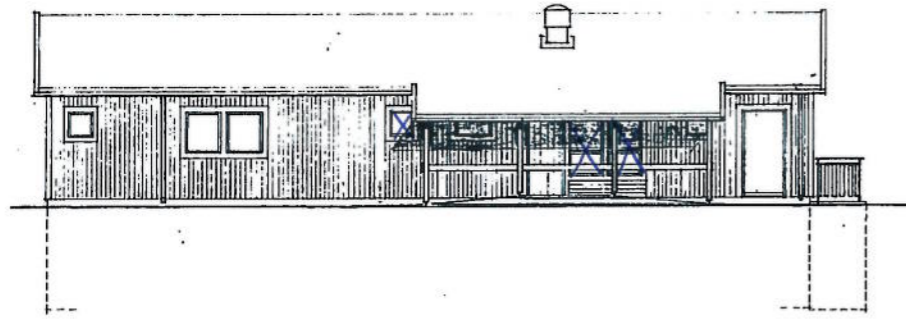


SVENSKA RIKSBYGGGEN  
PROJEKTERINGSKONTORET I GÖTEBORG  
ARKITEKTFUNKTIONEN  
MASTHUGGSTERRASSEN 1 TEL 031/42 04 00  
BOX 31080, 400 32 GÖTEBORG

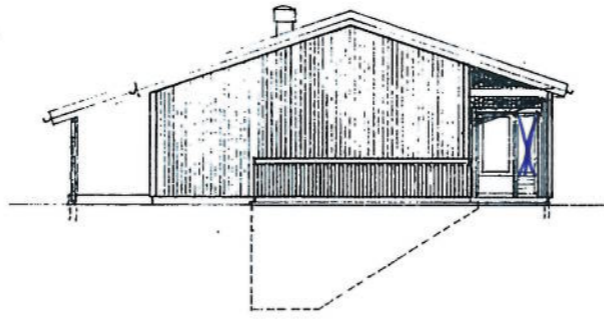
GÖTEBORG *LEPP*  
KV. 86 NEWFOUNDLANDSHUNDEN  
GÖTEBORGSHUS NR 42

GH 4  
GH 5

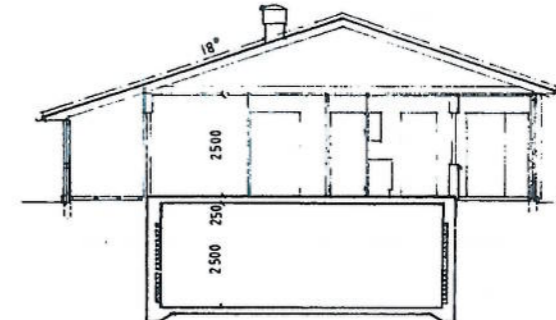
FASADER o SEKTIONER



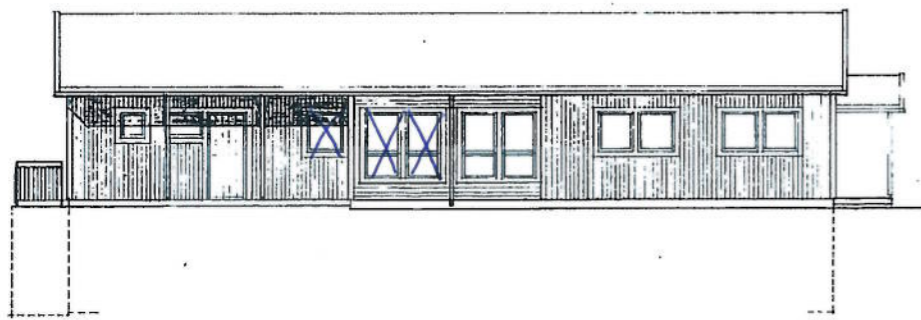
FASAD MOT ÖSTER



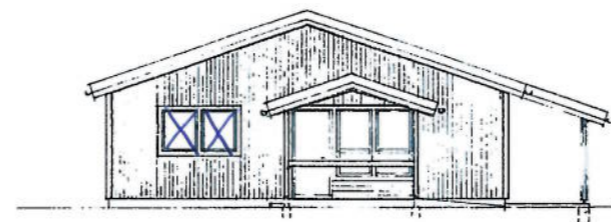
FASAD MOT NORR



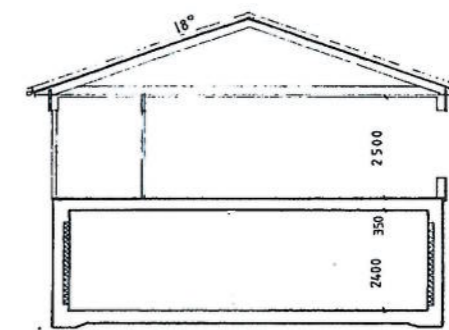
SEKTION A



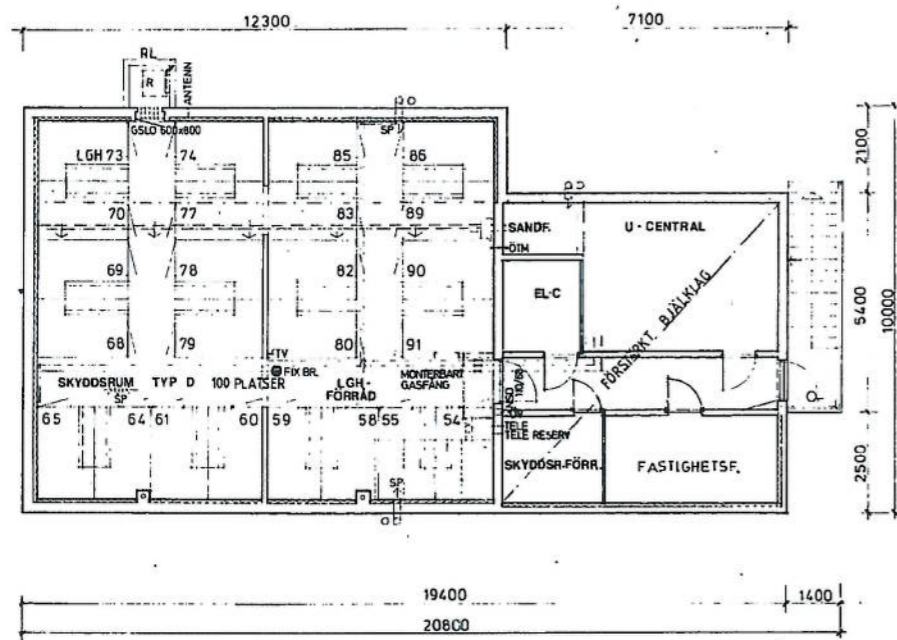
FASAD MOT VÄSTER



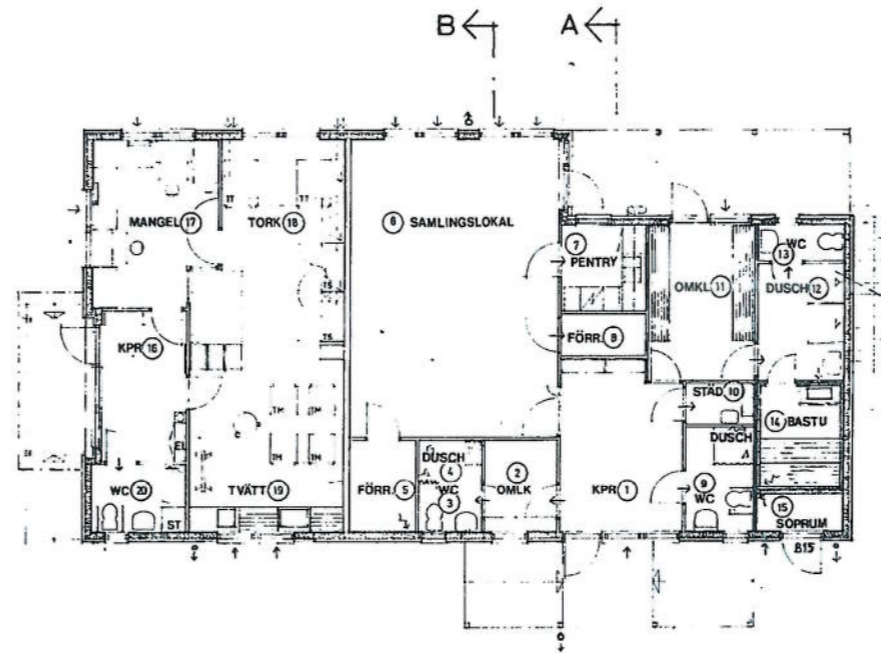
FASAD MOT SÖDER



SEKTION B



KÄLLARPLAN



ENTRÉPLAN

Mekanisk ventilation enligt särskilt program  
 Mätt i mm, avser sockel  
 o stuprör ansl. till dagvattenledning  
 o stuprör med utkastare

PLUSHÖJDER ENLIGT M2:151

RL=RÖRKLUCKA ÖPPNAS UTFRÅN LÅSES MED HÅNG-  
 LÅS SOM TAS UT I SAMRÅD MED  
 GÖTEBORGS BRANDFÖRSVAR  
 T.F. 031/77 22 10  
 ATT.: OVE SVANBERG

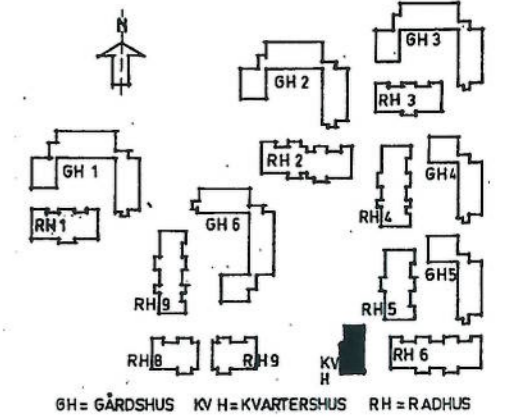
Bilaga 1, bygg  
 2022-10-30

med föreskrifter  
 FASTSTÄLLD AV STADSARKI-  
 TEKTEM PÅ BYGGNADSNAMN-  
 DENS I GÖTEBORG VÄGNAR  
 den 1978-12-19  
 betygar, i tjänsten

*Amel Winat*

46832  
 28-62

A 1 TEXT TILL RL KOMPL. 6F 1978-12-08  
 REV. ANT. REVIDERING AVSER SIGN. DATUM



GH = GÅRDSHUS KV H = KVARTERSHUS RH = RADHUS

SVENSKA RIKSBYGGEN  
 PROJEKTERINGSKONTORET I GÖTEBORG  
 ARKITEKTFUNKTIONEN  
 MASTHUGGSTRASSAN 1 TEL. 031/42 04 00  
 BOX 31060, 400 32 GÖTEBORG

GÖTEBORG KÄRRA  
 KV. 86 NEWFOUNDLANDSHUNDEN  
 GÖTEBORGSHUS NR 42  
 KVARTERSHUS